

Fibo-vesitiivis ja hygieeninen märkätilalevy

Fibosystem Finland Oy



Fibo-märkätilalevy on vesitiivis tehdasvalmispinta, vesieristys ja valmispinta yhdellä asennuksella. Vähemmän työvaiheita kuin perinteellisessä laatoituksessa. Siksi on myös kustannus- ja aikatehokas vaihtoehto. Fibo-levyillä on VTT:n sertifikaatti sopivuudesta märkätilaan. Valittavana on kaakelilta, liuskekiveltä, marmorilta tai puulta näyttäviä pintoja. Fibo-levyn pinta on korkeapainelaminaattia ja niin autenttinen ettei sitä pysty erotamaan esikuvastaan.

Tiiviin pinnan ja vedenkestävyyden ansiosta Fibo-levyt ovat hygieenisia ja helppoja pitää kunnossa.

Tuotteelle on 15 v. takuu.



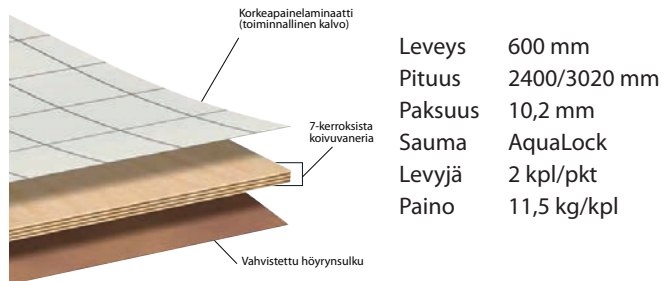
VTT-C-2753-08



KÄYTTÖKOhteet

Fibo-märkätilalevyä käytetään pesu- ja wc-tiloissa, keittiöissä, sekä elintarvikehuoneistoissa. Uudis- ja korjausrakentamisessa, siirtotiloissa: koulut, päiväkodit ja toimistot.

TEKNISET TIEDOT



ASENNUS

Levyt kiinnitetään koolaukseen tai levytykseen uraan tulevilla ruuveilla 200 mm välein. Sinkitty uppokanta 3 x 30/35 mm ruuvilla.

Pystyyn koolaus on k/k 600 mm, vaaka k/k 800 mm.

Märkätiloissa tulee käyttää valmistajan listoja: sokkeli-, sisä-, ulkonurkka sekä L-päätelistoja.

AquaLock-liitos sekä levyn ja listojen liitoskohdat tiivistetään Fibo Sealent liima & tiivistemassalla.

Lattian vesieristys nostetaan seinälle 150 mm korkeuteen. Sokkelilista asennetaan vähintään 60 mm korkeuteen lattiasta.

Pesualtaiden ja raskaiden kalusteiden kohdalla tulee taakse asentaa lisätuenta.

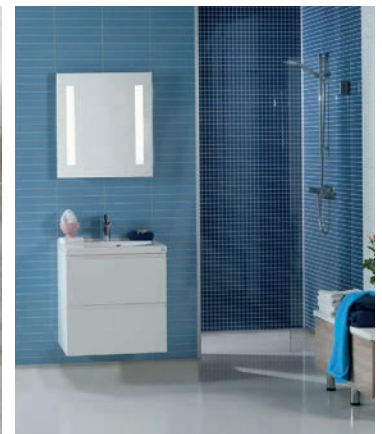
Levyjä voidaan leikata sirkkelillä tai pienihampaisella sahalla.

Asennusohjeiden mukaan tehty Fibo-levytytys on samalla vesieristys, tällöin levytyksen takana ei saa olla erillistä vesieristystä.

KULJETUS JA VARASTOINTI

Levyt tulee kuljettaa ja säilyttää vaakatasossa sekä tuetulla tasaisella alustalla. Ennen asennusta avaamattomat paketit pidetään 3 vrk huoneenlämmössä.

Lisätietoja tuotteesta ja asennuksesta www.fibosystem.fi



ASENNUS

– Fibo AquaLock vesitiivis saumalukitus

Kaikissa Fibon toimittamissa levyissä on AquaLock-saumalukitus. Sen ansiosta asennus käy helpommin ja nopeammin.

Esimerkkejä asennustarvikkeista

Alumiinilistan pituus 2400 mm, Fibo-liima & tiivistemassa, Fibo Clean -puhdistus spray, Fibo-puhdistusliina.



L-päätelista
13x25 mm



Sokkelilista
alumiini



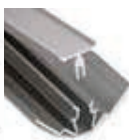
Saumattava
sisänurkkalista
90°



Sisäkulmalista
90° alumiini



Sisäkulmalista
45° alumiini



2-osainen
Sisäkulmalista 90°
alumiini/valkoinen



Ulkokulmalista
90° alumiini/
valkoinen



Ulkokulmalista
90° alumiini/
valkoinen



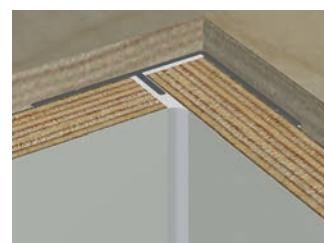
Alustan rakenteen oltava tasainen ja mitoitukseltaan riittävän tukeva levyn kiinnittämiseen.



Sokkelilista



2-osainen sisäkulmalista



Saumattava sisänurkka

Fibo-Kitchen Board

- keittiön välitilalevy
- yksinkertainen asennus
- vesitiivis ja hygieninen
- VTT:n hyväksymä
- huoltovapaa



Työpöydän ja yläkaappien väliseen tilaan, esim. keittiöt, kodinhoituhuone ja wc-tila.

Helppohoitoinen ja huoltovapaa, levyssä ei ole huokoisia liikaa imeviä saumakohtia.

AquaLock-liitos takaa vesitiiviin saumalukituksen. Nopea ja helppo asentaa olemassa olevaan seinäpintaan. Liitoskohtien tiivistäminen tehdään Fibo-liima & tiivistemassalla.

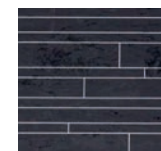
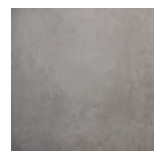
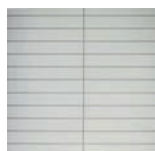
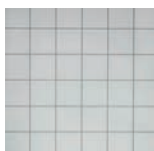
Puhdistus

Laimealla sekoituksella vettä ja laminaattipinnalle tarkoitettua pesuainetta.

Tekniset tiedot

Leveys	600 mm
Pituus	580 mm
Paksuus	10,2 mm
Sauma	AquaLock
Levyjä	2 kpl/pkt

Lisätietoja tuotteesta ja asennuksesta
www.fibosystem.fi



MYynti Suomessa

Etelä
ppp@fibosystem.com
+358 44 548 7599

Pohjoinen
jkl@fibosystem.com
+358 44 244 2566
www.fibosystem.fi

VALMISTAJA

Fibo AS
Industrivn 2 N-4580 Lyngdal
Norja
+47 38 343 300
www.fibosystem.com

